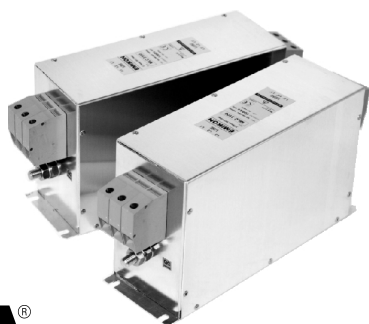


Série MCL



Applications

La série MLC est spécialement conçue pour les onduleurs de fréquence, les onduleurs, les systèmes de contrôle de la vitesse du moteur, les applications industrielles, etc ...

Equipés d'un circuit innovant, ils répondent aux dernières normes de sécurité CEM (compatibilité électromagnétique) et BT (basse tension).

Applications

The MLC series are specially designed for industrial frequency inverters or power drive systems and industrial power installations. It is provided with an innovative circuitry according to the latest EMC and safety standards.

Caractéristiques principales

- Alimentation triphasée jusqu'à 520 VAC
- Mode symétrique et asymétrique à atténuation élevée
- Faible courant de fuite
- Livre compact de type à structure mécanique.
Facile à installer Peu de poids Bonne dissipation thermique
- Spécialement conçu pour une longueur de câble jusqu'à 50 m
- Connexion LINE (bornes) LOAD (borne ou câbles selon le modèle)
- Les versions -IT sont spécialement conçues pour les réseaux d'énergie IT

Features Include

- Power supply three phase to 520 VAC
- High attenuation in assym. and symm. modes
- Low leakage current
- Slim book-style housing. Easy to install. Low weight. Good terminal dissipation.
- Designed for long cable lengths (50m)
- Input line (terminals) and output load (terminals or cables)
- IT Versions are specially designed for IT power lines.

Caractéristiques techniques:

- Alimentation triphasée 380/520 VAC (7A à 180A)
Fréquence de travail: DC à 60Hz
- Tension d'essai: P / E 2800VDC P / P 1700VDC
- Catégorie de protection: IP20
- Fiabilité: MTBF 220,000h @ 50°C
- Surcharge: 4 fois le courant nominal au démarrage et 1,5 fois le courant nominal pendant 1 minute, 1 fois par heure
- Catégorie climatique: -25°C + 85°C

Technical Data:

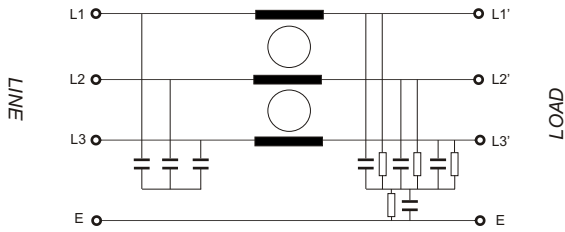
- Power supply three phase 380/520 VAC (7A to 180A)
Operating frequency: DC to 60Hz
- Hipot test voltage: P/E 2800VDC P/P 1700VDC
- Protection category: IP20
- Reliability: MTBF 220.000h @ 50°C
- Overload: 4 times rated current at switch on, then 1.5 times rated current for 1 minute, once per hour
- Climatic category: -25°C + 85°C

Réseau triphasé 380 / 520 VAC

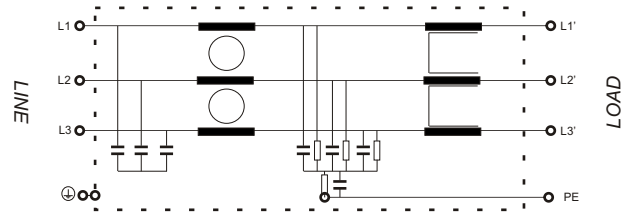
Three Phase Line 380 / 520 VAC

TYPE TYPE	INTENSITÉ NOMINAL RATING 50°C (A)	ENTRÉE INPUT	SORTIE OUTPUT	COURANT DE FUITE LEAKAGE CURRENT Nom. (mA) Max.		PERTE DE PUISSANCE POWER LOSS (W)	POIDS WEIGHT (Kg)
MLC 3007	7	TERMINALS	TERMINALS or CABLES 30cm	0.5	27	4.5	1.1
MLC 3016	16	TERMINALS	TERMINALS or CABLES 30cm	0.5	27	9	1.7
MLC 3030	30	TERMINALS	TERMINALS or CABLES 40cm	0.5	27	14	1.8
MLC 3042	42	TERMINALS	TERMINALS or CABLES 50cm	0.5	27	19	2.8
MLC 3055	55	TERMINALS	TERMINALS or CABLES 50cm	0.5	27	20	3.1
MLC 3075	75	TERMINALS	TERMINALS or CABLES 50cm	0.5	27	20	4
MLC 3100	100	TERMINALS	TERMINALS or CABLES 60cm	0.75	130	36	5.5
MLC 3130	130	TERMINALS	TERMINALS or CABLES 60cm	0.75	130	40	7.5
MLC 3180	180	TERMINALS	TERMINALS or CABLES 60cm	0.75	130	61	11

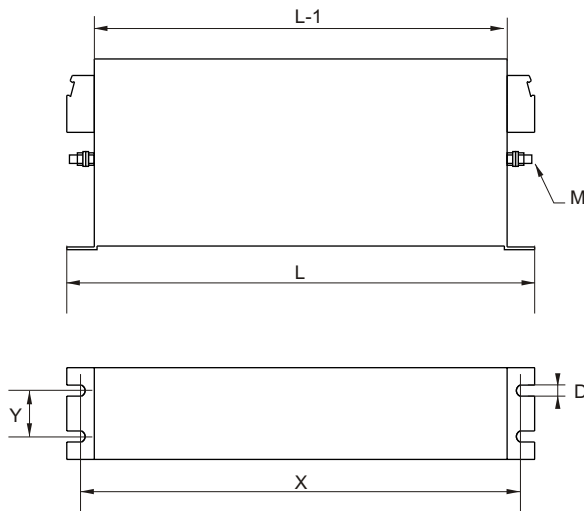
Circuit Électrique *Electrical Schematic*



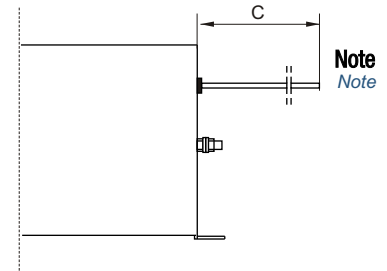
Circuit Électrique -IT *Electrical Schematic -IT*



Dimensions Boîtes Métalliques *Box Dimensions*



Sortie de câbles *Output cables*



Note: Si une sortie de câble est souhaitée, un C doit être ajouté au code. Ex: MLC 3016C
 Note: For direct cable outputs, add C to the code. Ex: MLC 3016C

Note: Si vous voulez la version IT, vous devez ajouter -IT au code. Ex: MLC 3016-IT
 Note: For IT versions, at -IT to the code. Ex: MLC 3016-IT

SISTEMATISMOS®
SISTEMATISMOS, S.L.
 Calle Monte Auseva, 14 Entresuelo
 33012 Oviedo
 Tno.: 98 529 6329 Fax.: 98 528 2154
 www.sistematismos.com
 sistematismos@sistematismos.com

TYPE	L	L-1	H	W	X	Y	M	D
MLC 3007	190	160	70	40	180	20	M5	M4
MLC 3016	250	220	70	45	235	25	M5	M5
MLC 3030	270	240	85	50	255	30	M5	M5
MLC 3042	310	280	85	50	295	30	M6	M5
MLC 3055	250	220	90	85	235	60	M6	M5
MLC 3075	270	240	135	80	255	60	M6	M6
MLC 3100	270	240	150	90	255	65	M10	M6
MLC 3130	270	240	150	90	255	65	M10	M6
MLC 3180	380	350	170	120	365	102	M10	M6

Dimensions en mm
 Dimensions imm.