


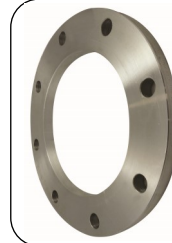


 **Bride acier EN 1092-1**
  **EN 1092-1 Steel flange**
  **Brida de acero EN 1092-1**



TYPE 01 A

-  **Plate à souder**
-  **Plate for welding**
-  **Plana para soldar**



Art. 4X02 | PN10+ (page 4)
4X01 | PN10 amincie (page 5)
4X12 | PN16 (page 6)

TYPE 02 A

-  **Tournante**
-  **Loose plate**
-  **Loca plana**



Art. 4X09 | PN10+ (page 7)

TYPE 32

-  **Collet plat à souder**
-  **Weld-on plate collar**
-  **Collarín plana para soldar**



Art. 4X11 | PN10+ (page 8)

TYPE 05 A

-  **Pleine**
-  **Blind**
-  **Ciega**



Art. 4X03 | PN10+ (page 9)
4X13 | PN16 (page 9)




TYPE 11 B

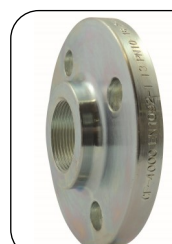
-  **A collerette avec portée de joint surélevée**
-  **Weld-neck with raised face**
-  **Con cuello de cara resaltada**



Art. 4X04 | PN10+ (page 10)
4X05 | PN16 (page 10)
4X06 | PN25+ (page 11)
4X07 | PN40 (page 11)

TYPE 13 B

-  **Tarudée avec portée de joint surélevée**
-  **Hubbed threaded with raised face**
-  **Roscada de cara resaltada**



Art. 4X00 | PN10+ (page 12)

Caractéristiques techniques

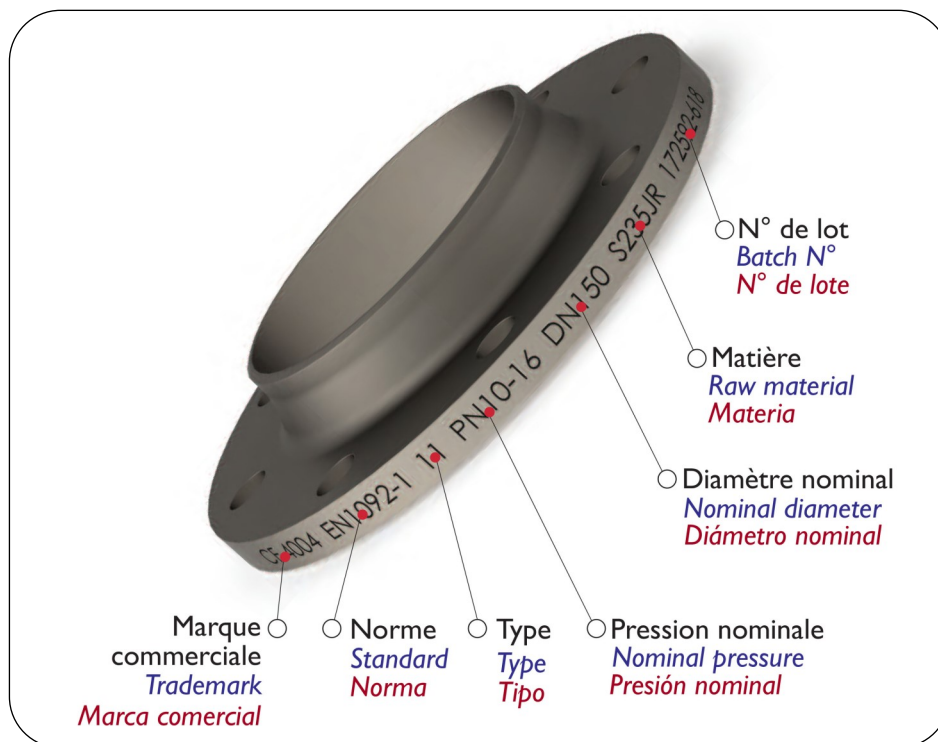
- Brides fabriquées conformément à la norme EN 1092-1. Pour plus d'information sur l'utilisation et les caractéristiques, merci de vous conformer à la norme EN 1092-1.
- 4 nuances d'acier :
 - * S235JR
 - * S235JR galvanisé
 - * P245GH+N
 - * P245GH+N galvanisé
- Marquage réalisé sur chaque bride conformément à l'EN 1092-1 :
 - * Traçabilité totale des matériaux.
 - * Identification rapide de la bride.
 - * Fourniture de certificat d'analyse matière 3.1 selon la norme EN 10204 (disponible sur demande avec frais supplémentaires).

Technical features

- Manufactured flanges in accordance with EN 1092-1 standard. For further information about the use and the features, please refer to the EN 1092-1 standard.
- 4 steel grades :
 - * S235JR
 - * S235JR galvanised
 - * P245GH+N
 - * P245GH+N galvanised
- Marking made on each flange according to EN 1092-1 standard :
 - * Complete traceability of raw material.
 - * Quick identification of the flange.
 - * Provision of 3.1 material analysis certificate according to EN 10204 standard (available on request with additional fees).

Características técnicas

- Bidas fabricadas según la norma EN 1092-1. Para más información relativa a la utilización y características, consulte la norma EN 1092-1.
- 4 grados de acero :
 - * S235JR
 - * S235JR galvanizado
 - * P245GH+N
 - * P245GH+N galvanizado
- Cada brida está marcada según la norma EN 1092-1 :
 - * Total trazabilidad de los materiales.
 - * Identificación rápida de la brida.
 - * Provisión de certificado de análisis de materia 3.1 según la norma EN 10204 (disponibles a petición con gastos adicionales).



Certifications

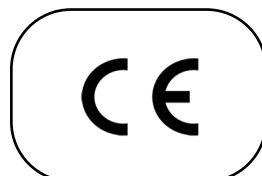
- CE : Selon la directive 2014/68/EU.

Certifications

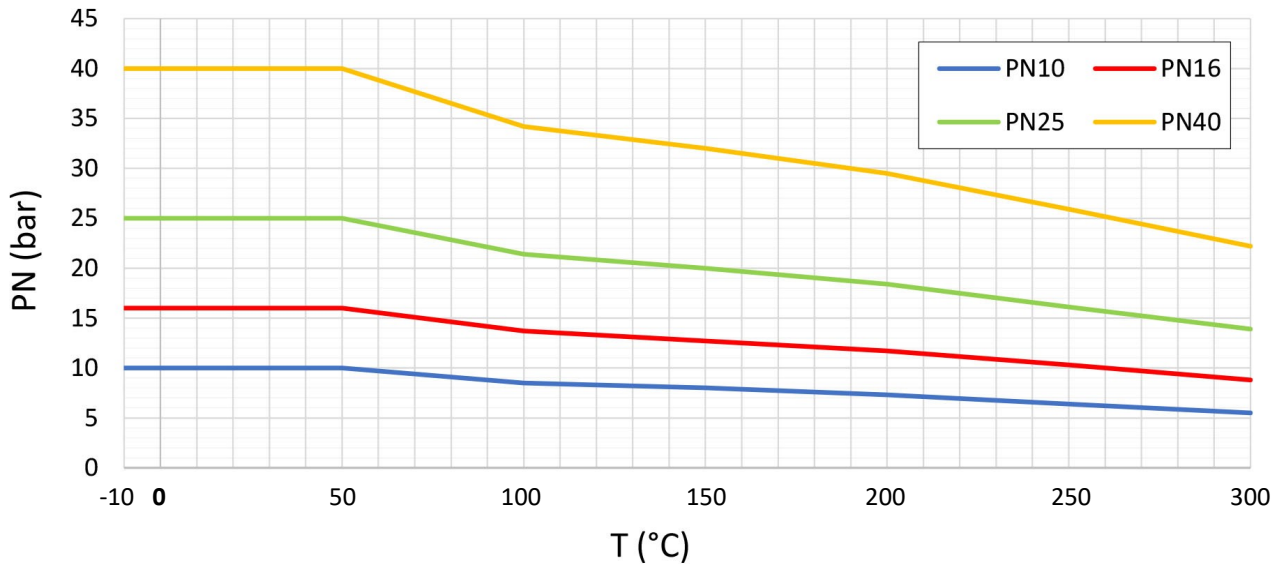
- CE : According to 2014/68/EU directive.

Certificaciones

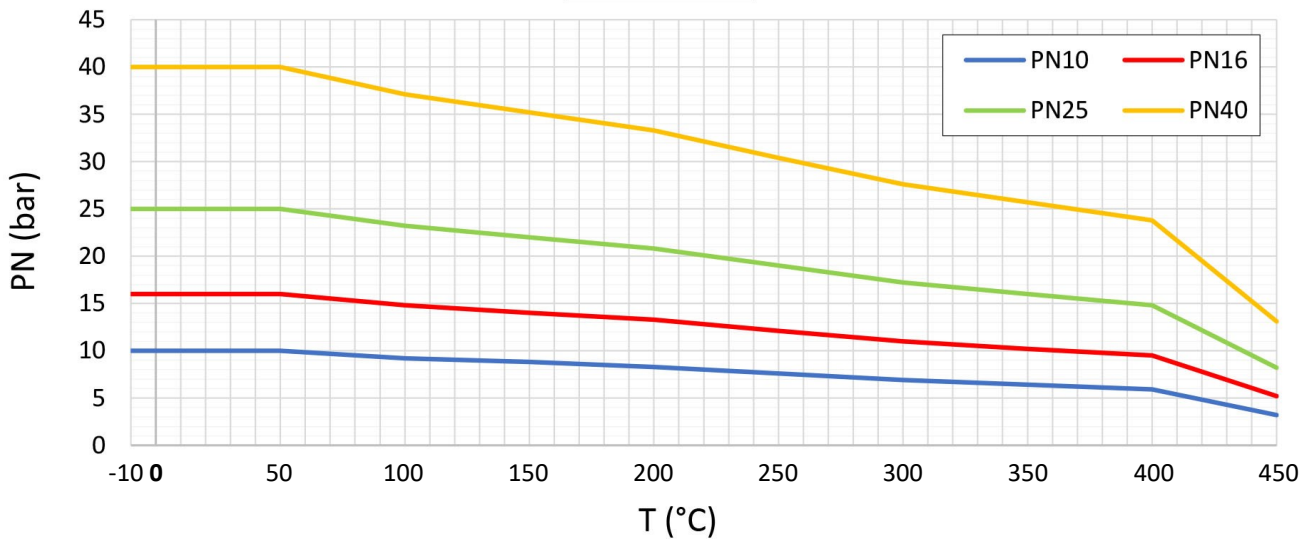
- CE : Según la directiva 2014/68/EU.



S235JR



P245GH+N



Graphiques à titre indicatif, extrait de la norme EN1092-1.

Il est de la responsabilité du client de s'assurer de la bonne compatibilité entre la bride et ses conditions d'utilisation, conformément aux bonnes pratiques et réglementations en vigueur.

Charts for information purpose only, extract from EN1092-1 standard.

It is customer's responsibility to ensure that the flange is compatible with its conditions of use, in accordance with the good practices and regulatory requirements.

Gráficos a título informativo, extraídos de la norma EN1092-1.

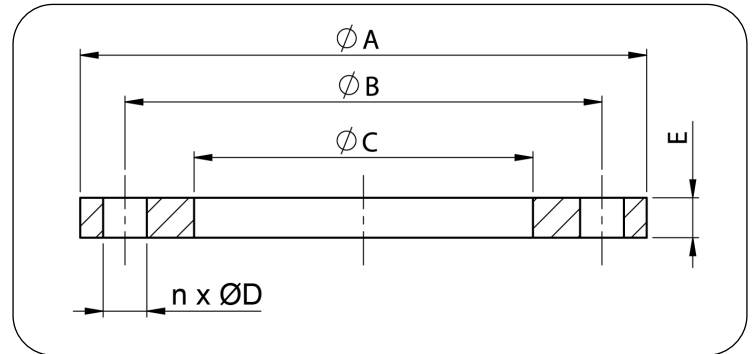
Es responsabilidad del cliente asegurarse la buena compatibilidad entre la brida y sus condiciones de utilización, conforme a la buenas prácticas y a la normativa en vigor.

Dimensions et données techniques

Dimensions and technical data

Dimensiones y datos técnicos

TYPE 01 A EN 1092-1

 **Bride plate à souder**
 **Plate flange for welding**
 **Brida plana para soldar**

Art. 4X02 >> PN10 - 16 - 25 - 40

Ref.	DN	Øtube Øpipe Øtubo	PN GN	ØA	ØB	ØC	n x ØD	Boulon Bolt Perno	E	Kg
4004X02001500	15	21.3	10-16-25-40	95	65	22	4 x Ø14	M12	14	0.67
4004X02002000	20	26.9	10-16-25-40	105	75	27.5	4 x Ø14	M12	16	0.94
4004X02002500	25	33.7	10-16-25-40	115	85	34.5	4 x Ø14	M12	16	1.11
4004X02003200	32	42.4	10-16-25-40	140	100	43.5	4 x Ø18	M16	18	1.82
4004X02004000	40	48.3	10-16-25-40	150	110	49.5	4 x Ø18	M16	18	2.08
4004X02005000	50	60.3	10-16	165	125	61.5	4 x Ø18	M16	20	2.73
4004X02006500	65	76.1	10-16	185	145	77.5	8 x Ø18	M16	20	3.16
4004X02008000	80	88.9	10-16	200	160	90.5	8 x Ø18	M16	20	3.6
4004X02010000	100	114.3	10-16	220	180	116	8 x Ø18	M16	22	4.39
4004X02010800	100 (M)	108	10-16	220	180	109.7	8 x Ø18	M16	22	4.55
4004X02012500	125	139.7	10-16	250	210	141.5	8 x Ø18	M16	22	5.41
4004X02013300	125 (M)	133	10-16	250	210	134.8	8 x Ø18	M16	22	5.63
4004X02015000	150	168.3	10-16	285	240	170.5	8 x Ø22	M20	24	7.14
4004X02015900	150 (M)	159	10-16	285	240	161.2	8 x Ø22	M20	24	7.6
4004X02017500*	175	193.7	10-16	315	270	196	8 x Ø22	M20	24	8.42
4004X02020000	200	219.1	10	340	295	221.5	8 x Ø22	M20	24	9.27
4004X02025000	250	273	10	395	350	276.5	12 x Ø22	M20	26	11.8
4004X02030000	300	323.9	10	445	400	327.5	12 x Ø22	M20	26	13.6
4004X02035000	350	355.6	10	505	460	359.5	16 x Ø22	M20	30	21.77
4004X02040000	400	406.4	10	565	515	411	16 x Ø26	M24	32	27.50
4004X02045000	450	457	10	615	565	462	20 x Ø26	M24	36	33.60
4004X02050000	500	508	10	670	620	513.5	20 x Ø26	M24	38	40.20
4004X02060000	600	610	10	780	725	616.5	20 x Ø30	M27	42	54.50
4004X02070000	700	711	10	895	840	716	24 x Ø30	M27	50	81.00

* Non repris dans la norme EN 1092-1
(M): Bride type M pour tube métrique

* Out of EN 1092 standard
(M): Type M flange for metric pipe

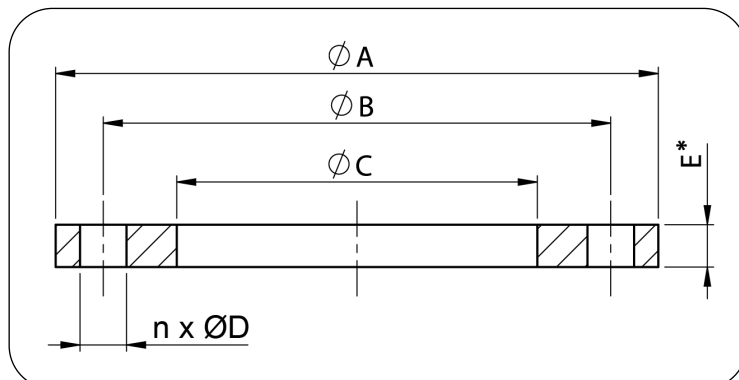
* No incluidos en la norma EN 1092-1
(M): Bridas tipo M para tubo métrico

Dimensions et données techniques

Dimensions and technical data

Dimensiones y datos técnicos

TYPE 01 A amincie

 **Bride plate amincie à souder**
 **Thin plate flange for welding (thin PN10)**
 **Fina brida plana para soldar (PN10 adelgazado)**

Art. 4X01 >> PN10 amincie*

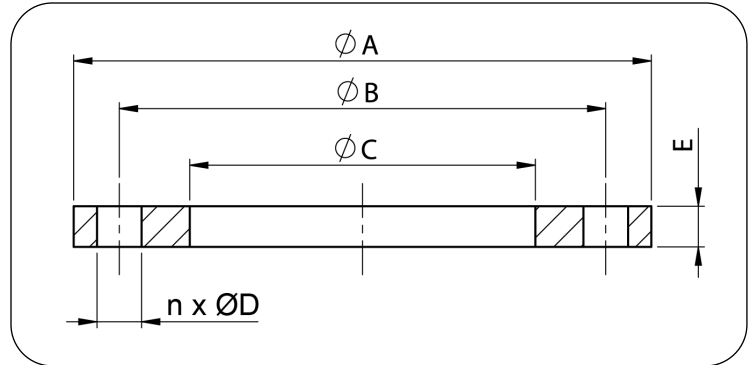
Ref.	DN	Øtube Øpipe Øtubo	PN GN	ØA	ØB	ØC	n x ØD	Boulon Bolt Perno	E*	Kg
4004X01001500	15	21.3	10	95	65	22	4 x Ø14	M12	10	0.48
4004X01002000	20	26.9	10	105	75	27.5	4 x Ø14	M12	12	0.70
4004X01002500	25	33.7	10	115	85	34.5	4 x Ø14	M12	12	0.83
4004X01003200	32	42.4	10	140	100	43.5	4 x Ø18	M16	12	1.21
4004X01004000	40	48.3	10	150	110	49.5	4 x Ø18	M16	12	1.38
4004X01005000	50	60.3	10	165	125	61.5	4 x Ø18	M16	14	1.90
4004X01006500	65	76.1	10	185	145	77.5	8 x Ø18	M16	14	2.21
4004X01008000	80	88.9	10	200	160	90.5	8 x Ø18	M16	18	2.68
4004X01010000	100	114.3	10	220	180	116	8 x Ø18	M16	18	3.17
4004X01010800	100 (M)	108	10	220	180	109.7	8 x Ø18	M16	18	3.30
4004X01012500	125	139.7	10	250	210	141.5	8 x Ø18	M16	20	3.91
4004X01013300	125 (M)	133	10	250	210	134.8	8 x Ø18	M16	20	4.09
4004X01015000	150	168.3	10	285	240	170.5	8 x Ø22	M20	20	5.06
4004X01015900	150 (M)	159	10	285	240	161.2	8 x Ø22	M20	20	5.38
4004X01017500	175	193.7	10	315	270	196	8 x Ø22	M20	20	6.32
4004X01020000	200	219.1	10	340	295	221.5	8 x Ø22	M20	20	6.96
4004X01025000	250	273	10	395	350	276.5	12 x Ø22	M20	22	8.64
4004X01030000	300	323.9	10	445	400	327.5	12 x Ø22	M20	22	40.45
4004X01035000	350	355.6	10	505	460	359.5	16 x Ø22	M20	24	16.77
4004X01040000	400	406.4	10	565	515	411	16 x Ø26	M24	28	21.52
4004X01045000	450	457	10	615	565	462	20 x Ø26	M24	28	26.10
4004X01050000	500	508	10	670	620	513.5	20 x Ø26	M24	28	29.60
4004X01060000	600	610	10	780	725	616.5	20 x Ø30	M27	30	38.90
4004X01070000	700	711	10	895	840	716	24 x Ø30	M27	32	52.00

* Non repris dans la norme EN 1092-1
(M): Bride type M pour tube métrique

* Out of EN 1092 standard
(M): Type M flange for metric pipe

* No incluidos en la norma EN 1092-1
(M): Bridas tipo M para tubo métrico

TYPE 01 A EN 1092-1

 **Bride plate à souder**
 **Plate flange for welding**
 **Brida plana para soldar**

Art. 4X12 >> PN16

Ref.	DN	Øtube Øpipe Øtubo	PN GN	ØA	ØB	ØC	n x ØD	Boulon Bolt Perno	E	Kg
4004X12020000	200	219.1	16	340	295	221.5	12 x Ø22	M20	26	9.73
4004X12025000	250	273	16	395	350	276.5	12 x Ø26	M24	29	14.20
4004X12030000	300	323.9	16	445	400	327.5	12 x Ø26	M24	32	19.00
4004X12035000	350	355.6	16	505	460	359.5	16 x Ø26	M24	35	28.20
4004X12040000	400	406.4	16	565	515	411	16 x Ø30	M27	38	35.90
4004X12045000	450	457	16	615	565	462	20 x Ø30	M27	42	46.10
4004X12050000	500	508	16	670	620	513.5	20 x Ø33	M30	46	64.00
4004X12060000	600	610	16	780	725	616.5	20 x Ø36	M33	55	102.00
4004X12070000	700	711	16	895	840	716	24 x Ø36	M33	63	109.00

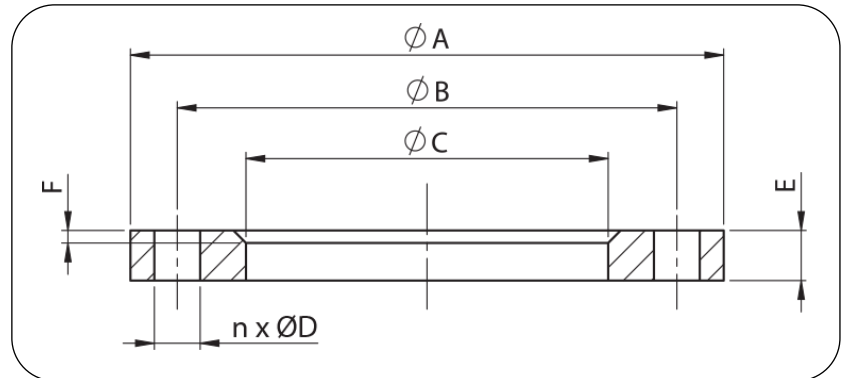
Dimensions et données techniques

Dimensions and technical data

Dimensiones y datos técnicos

TYPE 02 A EN 1092-1

-  **Bride tournante**
-  **Loose plate flange**
-  **Brida loca plana**


Art. 4X09 >> PN10 - 16 - 25 - 40

Ref.	DN	Øtube Øpipe Øtubo	PN GN	ØA	ØB	ØC	n x ØD	Boulon Bolt Perno	E	F	Kg
4004X09001500	15	21.3	10-16-25-40	95	65	25	4 x Ø14	M12	14	≈3	0.65
4004X09002000	20	26.9	10-16-25-40	105	75	31	4 x Ø14	M12	16	≈4	0.91
4004X09002500	25	33.7	10-16-25-40	115	85	38	4 x Ø14	M12	16	≈4	1.08
4004X09003200	32	42.4	10-16-25-40	140	100	47	4 x Ø18	M16	18	≈5	1.77
4004X09004000	40	48.3	10-16-25-40	150	110	53	4 x Ø18	M16	18	≈5	2.02
4004X09005000	50	60.3	10-16	165	125	65	4 x Ø18	M16	20	≈5	2.64
4004X09006500	65	76.1	10-16	185	145	81	8 x Ø18	M16	20	≈6	3.05
4004X09008000	80	88.9	10-16	200	160	94	8 x Ø18	M16	20	≈6	3.48
4004X09010000	100	114.3	10-16	220	180	120	8 x Ø18	M16	22	≈6	4.20
4004X09010800	100 (M)	108	10-16	220	180	113	8 x Ø18	M16	22	≈6	4.38
4004X09012500	125	139.7	10-16	250	210	145	8 x Ø18	M16	22	≈6	5.21
4004X09013300	125 (M)	133	10-16	250	210	140	8 x Ø18	M16	22	≈6	5.40
4004X09015000	150	168.3	10-16	285	240	174	8 x Ø22	M20	24	≈6	6.89
4004X09015900	150 (M)	159	10-16	285	240	165	8 x Ø22	M20	24	≈6	7.27
4004X09017500*	175	193.7	10-16	315	270	201.5	8 x Ø22	M20	24	≈6	8.01
4004X09020000	200	219.1	10	340	295	226	8 x Ø22	M20	24	≈6	8.87
4004X09025000	250	273	10	395	350	281	12 x Ø22	M20	26	≈8	11.2
4004X09030000	300	323.9	10	445	400	333	12 x Ø22	M20	26	≈8	12.8
4004X09035000	350	355.6	10	505	460	365	16 x Ø22	M20	30	≈8	19.40
4004X09040000	400	406.4	10	565	515	416	16 x Ø26	M24	32	≈8	26.40
4004X09045000	450	457	10	615	565	467	20 x Ø26	M24	36	≈8	32.20
4004X09050000	500	508	10	670	620	519	20 x Ø26	M24	38	≈8	38.50
4004X09060000	600	610	10	780	725	622	20 x Ø30	M27	42	≈8	52.20

* Non repris dans la norme EN 1092-1
(M): Bride type M pour tube métrique

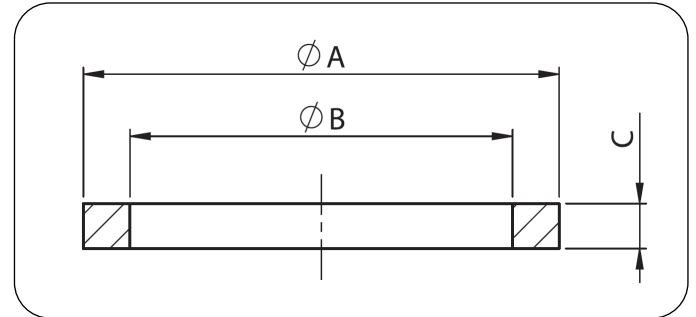
* Out of EN 1092 standard
(M): Type M flange for metric pipe

* No incluidos en la norma EN 1092-1
(M): Bridas tipo M para tubo métrico

TYPE 32 EN 1092-1

 Collet plat à souder

 Weld-on plate collar

 Collarín plana para soldar

Art. 4X11 >> PN10 - 16 - 25 - 40

Ref.	DN	Øtube Øpipe Øtubo	PN GN	ØA	ØB	ØC	Kg
4004X11001500	15	21.3	10-16-25-40	45	22	12	0.11
4004X11002000	20	26.9	10-16-25-40	58	27.5	14	0.23
4004X11002500	25	33.7	10-16-25-40	68	34.5	14	0.30
4004X11003200	32	42.4	10-16-25-40	78	43.5	14	0.36
4004X11004000	40	48.3	10-16-25-40	88	49.5	14	0.46
4004X11005000	50	60.3	10-16	102	61.5	16	0.65
4004X11006500	65	76.1	10-16	122	77.5	16	0.88
4004X11008000	80	88.9	10-16	138	90.5	16	1.07
4004X11010000	100	114.3	10-16	158	116	18	1.28
4004X11010800	100 (M)	108	10-16	158	109.7	18	1.43
4004X11012500	125	139.7	10-16	188	141.5	18	1.70
4004X11013300	125 (M)	133	10-16	188	134.8	18	1.91
4004X11015000	150	168.3	10-16	212	170.5	20	1.96
4004X11015900	150 (M)	159	10-16	212	161.2	20	2.34
4004X11017500*	175	193.7	10-16	242	196	20	2.48
4004X11020000	200	219.1	10	268	221.5	20	2.81
4004X11025000	250	273	10	320	276.5	22	3.52
4004X11030000	300	323.9	10	370	327.5	22	4.02
4004X11035000	350	355.6	10	430	359.5	22	7.55
4004X11040000	400	406.4	10	482	411	24	9.38
4004X11045000	450	457	10	532	462	24	10.30
4004X11050000	500	508	10	585	513.5	26	12.60
4004X11060000	600	610	10	685	616.5	26	14.30

* Non repris dans la norme EN 1092-1
(M): Bride type M pour tube métrique

* Out of EN 1092 standard
(M): Type M flange for metric pipe

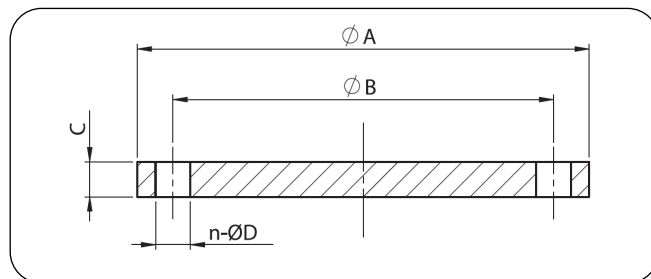
* No incluidos en la norma EN 1092-1
(M): Bidas tipo M para tubo métrico

Dimensions et données techniques

Dimensions and technical data

Dimensiones y datos técnicos

TYPE 05 A EN 1092-1

 **Bride pleine**
 **Blind flange**
 **Bridas ciegas**

Art. 4X03 >> PN10 - 16 - 25 - 40

Ref.	DN	Øtube Øpipe Øtubo	PN GN	ØA	ØB	C	n x ØD	Boulon Bolt Perno	Kg
4004X03001500	15	21.3	10-16-25-40	95	65	16	4 x Ø14	M12	0.81
4004X03002000	20	26.9	10-16-25-40	105	75	18	4 x Ø14	M12	1.14
4004X03002500	25	33.7	10-16-25-40	115	85	18	4 x Ø14	M12	1.38
4004X03003200	32	42.4	10-16-25-40	140	100	18	4 x Ø18	M16	2.03
4004X03004000	40	48.3	10-16-25-40	150	110	18	4 x Ø18	M16	2.35
4004X03005000	50	60.3	10-16	165	125	18	4 x Ø18	M16	2.88
4004X03006500	65	76.1	10-16	185	145	18	8 x Ø18	M16	3.51
4004X03008000	80	88.9	10-16	200	160	20	8 x Ø18	M16	4.61
4004X03010000	100	114.3	10-16	220	180	20	8 x Ø18	M16	5.65
4004X03012500	125	139.7	10-16	250	210	22	8 x Ø18	M16	8.13
4004X03015000	150	168.3	10-16	285	240	22	8 x Ø22	M20	10.50
4004X03017500*	175	193.7	10-16	315	270	24	8 x Ø22	M20	14.10
4004X03020000	200	219.1	10	340	295	24	8 x Ø22	M20	16.50
4004X03025000	250	273	10	395	350	26	12 x Ø22	M20	24.10
4004X03030000	300	323.9	10	445	400	26	12 x Ø22	M20	30.80
4004X03035000	350	355.6	10	505	460	26	16 x Ø22	M20	39.60
4004X03040000	400	406.4	10	565	515	26	16 x Ø26	M24	49.40
4004X03045000	450	457	10	615	565	28	20 x Ø26	M24	63.00
4004X03050000	500	508	10	670	620	28	20 x Ø26	M24	75.20
4004X03060000	600	610	10	780	725	34	20 x Ø30	M27	124.00
4004X03070000	700	711	10	895	840	38	24 x Ø30	M27	183.00

* Non repris dans la norme EN 1092-1

* Out of EN 1092 standard

* No incluidos en la norma EN 1092-1

Art. 4X13 >> PN16

Ref.	DN	Øtube Øpipe Øtubo	PN GN	ØA	ØB	C	n x ØD	Boulon Bolt Perno	Kg
4004X13020000	200	219.1	16	340	295	24	12 x Ø22	M20	16.20
4004X13025000	250	273	16	405	355	26	12 x Ø26	M24	25.00
4004X13030000	300	323.9	16	460	410	28	12 x Ø26	M24	35.10
4004X13035000	350	355.6	16	520	470	30	16 x Ø26	M24	48.00
4004X13040000	400	406.4	16	580	525	32	16 x Ø30	M27	63.50
4004X13045000	450	457	16	640	585	40	20 x Ø30	M27	96.60
4004X13050000	500	508	16	715	650	44	20 x Ø33	M30	133.00
4004X13060000	600	610	16	840	770	54	20 x Ø36	M33	226.00
4004X13070000	700	711	16	910	840	58	24 x Ø36	M33	285.00

Dimensions et données techniques

Dimensions and technical data

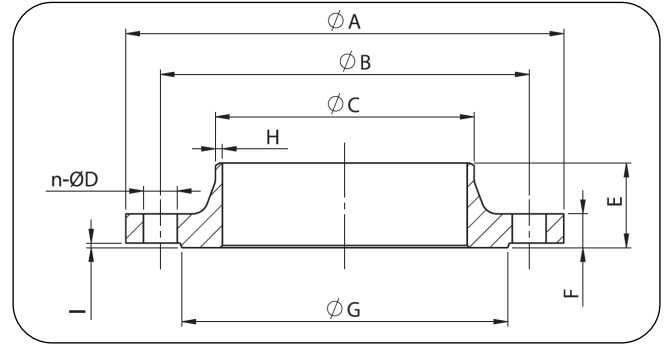
Dimensiones y datos técnicos

TYPE 11 B EN 1092-1

 **Bride à collerette avec portée de joint surélevée**

 **Weld-neck flange with raised face**

 **Brida con cuello de cara resaltada**


Art. 4X04 >> PN10 - 16 - 25 - 40

Ref.	DN	Øtube Øpipe Øtubo	PN GN	ØA	ØB	ØC	n x ØD	Boulon Bolt Perno	E	F	ØG	H	I	Kg
4004X04001500	15	21.3	10-16-25-40	95	65	21.3	4 x Ø14	M12	38	16	45	2	2	0.77
4004X04002000	20	26.9	10-16-25-40	105	75	26.9	4 x Ø14	M12	40	18	58	2.3	2	1.09
4004X04002500	25	33.7	10-16-25-40	115	85	33.7	4 x Ø14	M12	40	18	68	2.6	2	1.30
4004X04003200	32	42.4	10-16-25-40	140	100	42.4	4 x Ø18	M16	42	18	78	2.6	2	1.91
4004X04004000	40	48.3	10-16-25-40	150	110	48.3	4 x Ø18	M16	45	18	88	2.6	3	2.15
4004X04005000	50	60.3	10-16	165	125	60.3	4 x Ø18	M16	45	18	102	2.9	3	2.53
4004X04006500	65	76.1	10-16	185	145	76.1	8 x Ø18	M16	45	18	122	2.9	3	3.03
4004X04008000	80	88.9	10-16	200	160	88.9	8 x Ø18	M16	50	20	138	3.2	3	3.92
4004X04010000	100	114.3	10-16	220	180	114.3	8 x Ø18	M16	52	20	158	3.6	3	4.62
4004X04010800	100 (M)	108	10-16	220	180	108	8 x Ø18	M16	52	20	158	3.6	3	4.85
4004X04012500	125	139.7	10-16	250	210	139.7	8 x Ø18	M16	55	22	188	4	3	6.3
4004X04013300	125 (M)	133	10-16	250	210	133	8 x Ø18	M16	55	22	188	4	3	6.63
4004X04015000	150	168.3	10-16	285	240	168.3	8 x Ø22	M20	55	22	212	4.5	3	7.81
4004X04015900	150 (M)	159	10-16	285	240	159	8 x Ø22	M20	55	22	212	4.5	3	8.10
4004X04017500*	175	193.7	10-16	315	270	193.7	8 x Ø22	M20	60	24	242	5.4	3	9.93
4004X04020000	200	219.1	10	340	295	219.1	8 x Ø22	M20	62	24	268	6.3	3	11.60
4004X04025000	250	273	10	395	350	273	12 x Ø22	M20	68	26	320	6.3	3	15.80
4004X04030000	300	323.9	10	445	400	323.9	12 x Ø22	M20	68	26	370	7.1	4	18.30
4004X04035000	350	355.6	10	505	460	355.6	16 x Ø22	M20	68	26	430	7.1	4	25.30
4004X04040000	400	406.4	10	565	515	406.4	16 x Ø26	M24	72	26	482	7.1	4	30.60
4004X04045000	450	457	10	615	565	457	20 x Ø26	M24	72	28	532	7.1	4	35.10
4004X04050000	500	508	10	670	620	508	20 x Ø26	M24	75	28	585	7.1	4	40.50
4004X04060000	600	610	10	780	725	610	20 x Ø30	M27	82	30	685	8	5	52.90
4004X04070000	700	711	10	895	840	711	24 x Ø30	M27	85	35	800	8.8	5	75.80

* Non repris dans la norme EN 1092-1
(M): Bride type M pour tube métrique

* Out of EN 1092 standard
(M): Type M flange for metric pipe

* No incluidos en la norma EN 1092-1
(M): Bidas tipo M para tubo métrico

Art. 4X05 >> PN16

Ref.	DN	Øtube Øpipe Øtubo	PN GN	ØA	ØB	ØC	n x ØD	Boulon Bolt Perno	E	F	ØG	H	I	Kg
4004X05020000	200	219.1	16	340	295	219.1	12 x Ø22	M20	62	24	268	6.3	3	11.50
4004X05025000	250	273	16	405	355	273	12 x Ø26	M24	70	26	320	6.3	3	16.70
4004X05030000	300	323.9	16	460	410	323.9	12 x Ø26	M24	78	28	378	7.1	4	22.10
4004X05035000	350	355.6	16	520	470	355.6	16 x Ø26	M24	82	30	438	8	4	32.80
4004X05040000	400	406.4	16	580	525	406.4	16 x Ø30	M27	85	32	490	8	4	41.10
4004X05045000	450	457	16	640	585	457	20 x Ø30	M27	83	34	550	8	4	50.60
4004X05050000	500	508	16	715	650	508	20 x Ø33	M30	84	36	610	8	4	66.20
4004X05060000	600	610	16	840	770	610	20 x Ø36	M33	88	40	725	10	5	93.00
4004X05070000	700	711	16	910	840	711	24 x Ø36	M33	104	40	795	10	5	96.50

Dimensions et données techniques

Dimensions and technical data

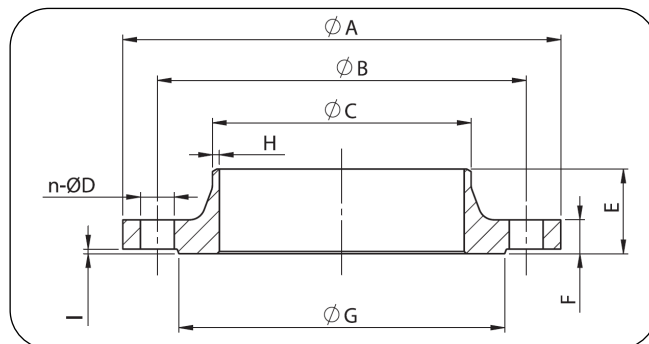
Dimensiones y datos técnicos

TYPE 11 B EN 1092-1

 **Bride à collerette avec portée de joint surélevée**

 **Weld-neck flange with raised face**

 **Brida con cuello de cara resaltada**


Art. 4X06 >> PN25 - 40

Ref.	DN	Øtube Øpipe Øtubo	PN GN	ØA	ØB	ØC	n x ØD	Boulon Bolt Perno	E	F	ØG	H	I	Kg
4004X06005000	50	60.3	25-40	165	125	60.3	4 x Ø18	M16	48	20	102	2.9	3	2.85
4004X06006500	65	76.1	25-40	185	145	76.1	8 x Ø18	M16	52	22	122	2.9	3	3.68
4004X06008000	80	88.9	25-40	200	160	88.9	8 x Ø18	M16	58	24	138	3.2	3	4.78
4004X06010000	100	114.3	25-40	235	190	114.3	8 x Ø22	M20	65	24	162	3.6	3	6.30
4004X06010800	100 (M)	108	25-40	235	190	108	8 x Ø22	M20	65	24	162	3.6	3	6.58
4004X06012500	125	139.7	25-40	270	220	139.7	8 x Ø26	M24	68	26	188	4	3	8.70
4004X06013300	125 (M)	133	25-40	270	220	133	8 x Ø26	M24	68	26	188	4	3	9.06
4004X06015000	150	168.3	25-40	300	250	168.3	8 x Ø26	M24	75	28	218	4.5	3	11.30
4004X06015900	150 (M)	159	25-40	300	250	159	8 x Ø26	M24	75	28	218	4.5	3	12.00
4004X06017500*	175	193.7	25	330	280	193.7	12 x Ø26	M24	75	28	248	5.6	3	13.20
4004X06020000	200	219.1	25	360	310	219.1	12 x Ø26	M24	80	30	278	6.3	3	17.10
4004X06025000	250	273	25	425	370	273	12 x Ø30	M27	88	32	335	7.1	3	24.30
4004X06030000	300	323.9	25	485	430	323.9	16 x Ø30	M27	92	34	395	8	4	31.80
4004X06035000	350	355.6	25	555	490	355.6	16 x Ø33	M30	100	38	450	8	4	48.80
4004X06040000	400	406.4	25	620	550	406.4	16 x Ø36	M33	110	40	505	8.8	4	63.30
4004X06045000	450	457	25	670	600	457	20 x Ø36	M33	110	46	555	8.8	4	76.00
4004X06050000	500	508	25	730	660	508	20 x Ø36	M36	125	48	615	10	4	97.00
4004X06060000	600	610	25	845	770	610	20 x Ø39	M36	125	48	720	11	5	121.00
4004X06070000	700	711	25	960	875	711	24 x Ø42	M39	129	50	820	14.2	5	155.00

Art. 4X07 >> PN40

Ref.	DN	Øtube Øpipe Øtubo	PN GN	ØA	ØB	ØC	n x ØD	Boulon Bolt Perno	E	F	ØG	H	I	Kg
4004X07017500*	175	193.7	40	350	295	193.7	12 x Ø30	M27	82	32	260	6.3	3	17.50
4004X07020000	200	219.1	40	375	320	219.1	12 x Ø30	M27	88	34	285	6.3	3	21.00
4004X07025000	250	273	40	450	385	273	12 x Ø33	M30	105	38	345	7.1	3	34.20
4004X07030000	300	323.9	40	515	450	323.9	16 x Ø33	M30	115	42	410	8	4	47.60
4004X07035000	350	355.6	40	580	510	355.6	16 x Ø36	M33	125	46	465	8.8	4	69.30
4004X07040000	400	406.4	40	660	585	406.4	16 x Ø39	M36	135	50	535	11	4	98.00
4004X07045000	450	457	40	685	610	457	20 x Ø39	M36	135	57	560	12.5	4	105.00
4004X07050000	500	508	40	755	670	508	20 x Ø42	M39	140	57	615	14.2	4	130.00
4004X07060000	600	610	40	890	795	610	20 x Ø48	M45	150	72	735	16	5	209.00
4004X07070000	700	711	40	995	900	**	24 x Ø48	M45	**	**	840	**	5	-

* Non repris dans la norme EN 1092-1
(M): Bride type M pour tube métrique

* Out of EN 1092 standard
(M): Type M flange for metric pipe

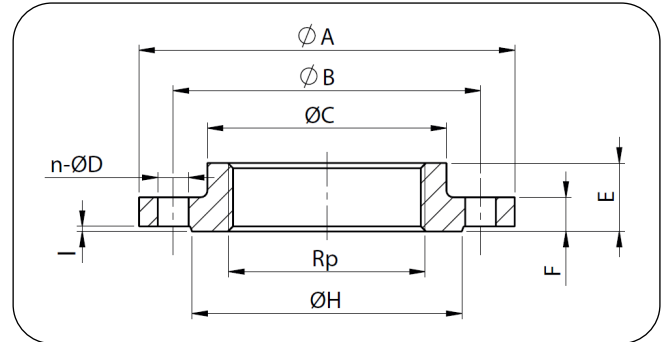
* No incluidos en la norma EN 1092-1
(M): Bidas tipo M para tubo métrico

TYPE 13 B EN 1092-1

 **Bride taraudée avec portée de joint surélevée**

 **Hubbed threaded flange with raised face**

 **Brida roscada de cara resaltada**


Art. 4X00 >> PN10 - 16 - 25 - 40

Ref.	DN	Øtube Øpipe Øtubo	Rp	PN GN	ØA	ØB	ØC	n x ØD	Boulon Bolt Perno	E	F	H	I	Kg
4004X06001500	15	21.3	1/2"	10-16-25-40	95	65	35	4 x Ø14	M12	22	16	45	2	0.73
4004X06002000	20	26.9	3/4"	10-16-25-40	105	75	45	4 x Ø14	M12	26	18	58	2	1.05
4004X06002600	25	33.7	1"	10-16-25-40	115	85	52	4 x Ø14	M12	28	18	68	2	1.28
4004X06003300	32	42.4	1"1/4	10-16-25-40	140	100	60	4 x Ø18	M16	30	18	78	2	1.85
4004X06004000	40	48.3	1"1/2	10-16-25-40	150	110	70	4 x Ø18	M16	32	18	88	3	2.19
4004X06005000	50	60.3	2"	10-16	165	125	84	4 x Ø18	M16	28	18	102	3	2.59
4004X06006500	65	76.1	2"1/2	10-16	185	145	104	8 x Ø18	M16	32	18	122	3	3.17
4004X06008000	80	88.9	3"	10-16	200	160	118	8 x Ø18	M16	34	20	138	3	3.92
4004X06010000	100	114.3	4"	10-16	220	180	140	8 x Ø18	M16	40	20	158	3	4.70