




Art. 1240

-  **Manchon réduit F/F, raccord à visser BSPP**
-  **F/F Reducing socket, BSPP threaded fitting**
-  **Manguito reducido H/H, accesorio para roscar BSPP**



Conditions d'utilisation

- Applications : Adduction d'eau potable, plomberie générale, CVAC.
- Fluides : Eau potable, eau glycolée, fluides compatibles avec le laiton.
- Pression : PN 16 bar
- Températures : Selon le type d'étanchéité choisi.
- Installation : Appliquer un couple de serrage modéré et choisir des matériaux adaptés (risque de corrosion galvanique). Voir notice N-1280.

Conditions of use

- Applications : Drinking water supply, plumbing, HVAC.
- Fluids : Drinking water, glycol water, fluids (brass compatible).
- Pressure : PN 16 bar
- Temperatures : Depending on sealing material.
- Installation : Apply moderate tightening torque and select suitable materials (galvanic corrosion risk). See instructions N-1280.

Condiciones de uso

- Aplicaciones : Abastecimiento de agua potable, fontanería, CVAA.
- Fluidos : Agua potable, agua glicolada, fluidos compatibles con el latón.
- Presión : PN 16 bar
- Temperaturas : Dependende del material de sellado.
- Instalación : Aplicar un par de apriete moderado y elegir los materiales adecuados (riesgo de corrosión galvánica). Ver instrucciones N-1280.

Caractéristiques techniques

- Laiton CW617N.
- Plats de maintien du raccord lors de la phase de serrage adaptés aux clés du marché.
- Embouts taraudés selon la norme ISO 228-1 (BSPP série Gaz).
- Etanchéité par joint plat garantie (épaisseur à partir de 1mm).
- Portées de joint plates et larges sur les embouts mâle et femelle.

Technical features

- CW617N brass.
- Flat areas to hold the fitting during tightening, suitable with metric spanners.
- Female threaded ends according to ISO 228-1 standard (BSPP).
- Guaranteed flat gasket sealing (thickness from 1mm).
- Flat and large bearing areas on male and female thread ends.

Características técnicas

- Latón CW617N.
- Superficies planas para el agarre de las llaves de tamaño estándar.
- Conexión roscadas hembras según la norma ISO 228-1 (BSPP).
- Estanqueidad por junta plana garantizada (espesor a partir de 1mm).
- Asientos planos y grandes en las roscas machos y hembras.

Certifications

- Conformité à l'arrêté du 29 Mai 1997 modifié relatif à la consommation humaine (produit métallique non soumis à l'ACS).

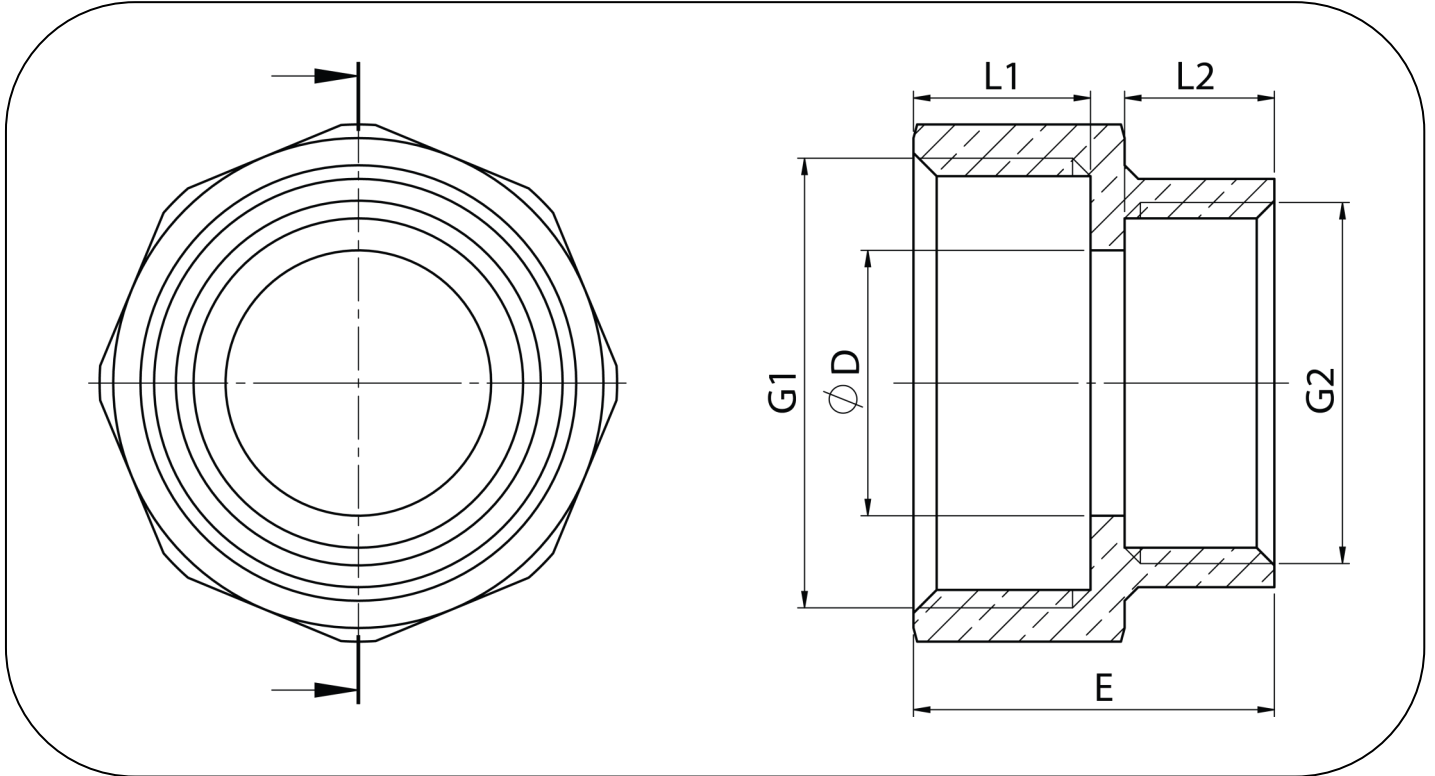
Certifications

- Comply with French drinking water regulation (metal product not subject to ACS).

Certificaciones

- Según el decreto francés en relación con el consumo humano (producto de metal no sujeto a ACS).





| Référence Item no. Código | G1 | G2 | ØD | L1 | L2 | E | PN (bar) | Poids (kg) Weight Peso |
|---------------------------------|-------|-------|------|------|------|------|-------------|------------------------------|
| 2012400080500 | 1/4" | 1/8" | 5.5 | 8 | 6 | 16 | 16 | 0.0145 |
| 2012400120500 | 3/8" | 1/8" | 5.5 | 8.5 | 6 | 16.5 | 16 | 0.017 |
| 2012400120800 | | 1/4" | 8.5 | 8.5 | 8 | 18.5 | 16 | 0.019 |
| 2012400150800 | 1/2" | 1/4" | 8.5 | 10 | 8 | 20 | 16 | 0.026 |
| 2012400151200 | | 3/8" | 11 | 10 | 8.5 | 20.5 | 16 | 0.026 |
| 2012400200800 | 3/4" | 1/4" | 8.5 | 11 | 8 | 21 | 16 | 0.035 |
| 2012400201200 | | 3/8" | 11 | 11 | 8.5 | 21.5 | 16 | 0.036 |
| 2012400201500 | | 1/2" | 14.5 | 11 | 10 | 23 | 16 | 0.040 |
| 2012400261500 | 1" | 1/2" | 14.5 | 13 | 10 | 25.5 | 16 | 0.061 |
| 2012400262000 | | 3/4" | 19.5 | 13 | 11 | 26.5 | 16 | 0.063 |
| 2012400332000 | 1"1/4 | 3/4" | 19.5 | 14 | 11 | 27.5 | 16 | 0.091 |
| 2012400332600 | | 1" | 25 | 14 | 13 | 29.5 | 16 | 0.099 |
| 2012400402600 | 1"1/2 | 1" | 25 | 15.5 | 13 | 31.5 | 16 | 0.142 |
| 2012400403300 | | 1"1/4 | 33 | 15.5 | 14 | 32.5 | 16 | 0.150 |
| 2012400504000 | 2" | 1"1/4 | 39 | 17 | 15.5 | 35.5 | 16 | 0.227 |