




Art. 2308

-  **1/2 raccord union, raccord à visser BSPP**
-  **Half union fitting, BSPP threaded fitting**
-  **1/2 unión, accesorio para roscar BSPP**



Conditions d'utilisation

- Applications : Adduction d'eau potable, plomberie générale, CVAC.
- Fluides : Eau potable, eau glycolée, fluides compatibles avec le laiton.
- Pression : PN 16 bar
- Températures : -20/+120°C
- Installation : Appliquer un couple de serrage modéré et choisir des matériaux adaptés (risque de corrosion galvanique). Voir notice N-1280.

Conditions of use

- Applications : Drinking water supply, plumbing, HVAC.
- Fluids : Drinking water, glycol water, fluids (brass compatible).
- Pressure : PN 16 bar
- Temperatures : -20/+120°C
- Installation : Apply moderate tightening torque and select suitable materials (galvanic corrosion risk). See instructions N-1280.

Condiciones de uso

- Aplicaciones : Abastecimiento de agua potable, fontanería, CVAA.
- Fluidos : Agua potable, agua glicolada, fluidos compatibles con el latón.
- Presión : PN 16 bar
- Temperaturas : -20/+120°C
- Instalación : Aplicar un par de apriete moderado y elegir los materiales adecuados (riesgo de corrosión galvánica). Ver instrucciones N-1280.

Caractéristiques techniques

- Laiton CW617N.
- Plats de maintien du raccord lors de la phase de serrage adaptés aux clés du marché.
- Embouts fileté et taraudé selon la norme ISO 228-1 (BSPP série Gaz).
- Etanchéité par joint plat garantie (épaisseur à partir de 1mm).
- Portées de joint plates et larges sur les embouts mâle et femelle.
- 2 trous de plombage.

Technical features

- CW617N brass.
- Flat areas to hold the fitting during tightening, suitable with metric spanners.
- Male and female threaded ends according to ISO 228-1 standard (BSPP).
- Guaranteed flat gasket sealing (thickness from 1mm).
- Flat and large bearing areas on male and female thread ends.
- 2 sealing holes.

Características técnicas

- Latón CW617N.
- Superficies planas para el agarre de las llaves de tamaño estándar.
- Conexión roscadas macho y hembra según la norma ISO 228-1 (BSPP).
- Estanqueidad por junta plana garantizada (espesor a partir de 1mm).
- Asientos planos y grandes en las roscas machos y hembras.
- 2 agujero para precinto.

Certifications

- Conformité à l'arrêté du 29 Mai 1997 modifié relatif à la consommation humaine (produit métallique non soumis à l'ACS).

Certifications

- Comply with French drinking water regulation (metal product not subject to ACS).

Certificaciones

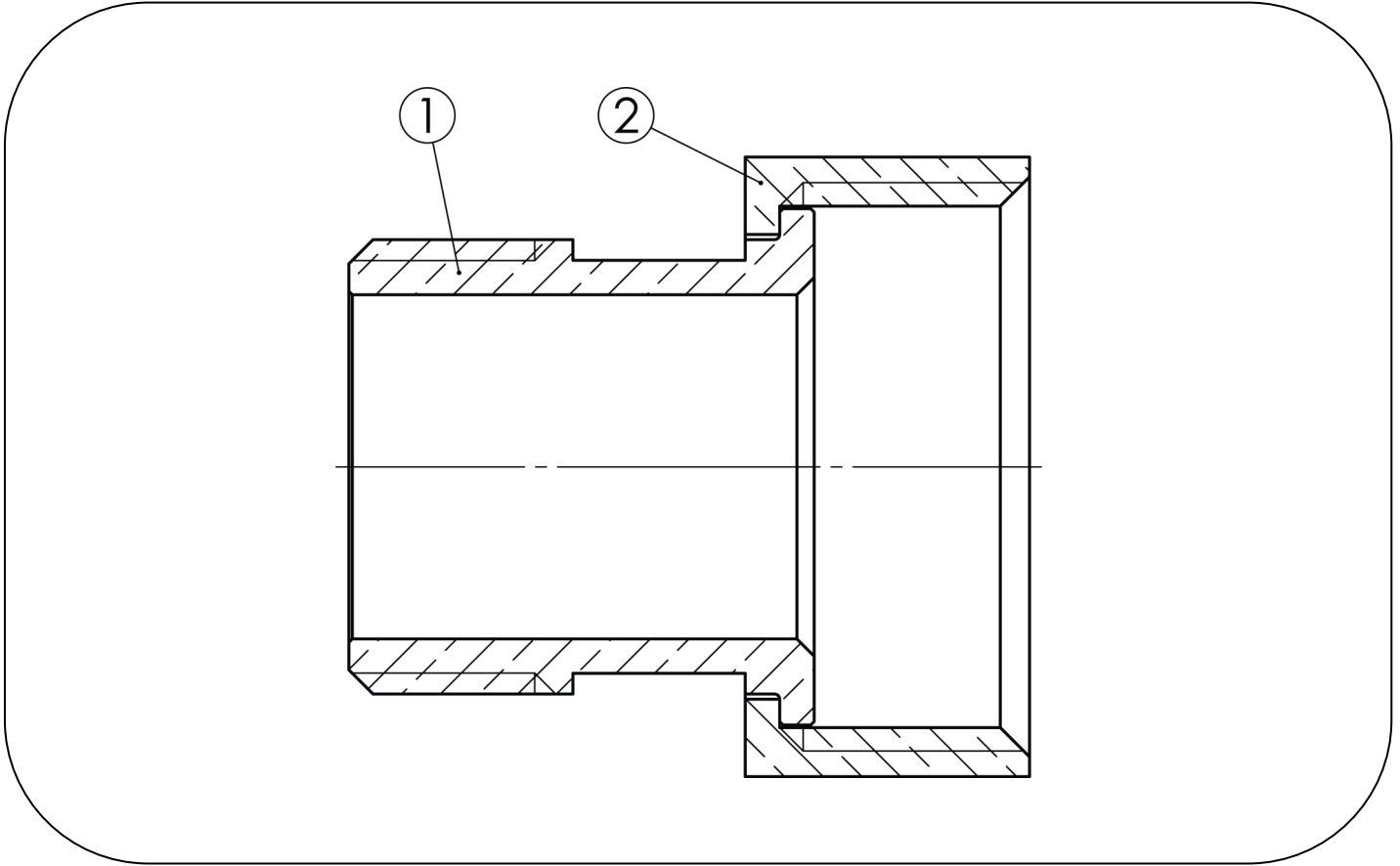
- Según el decreto francés en relación con el consumo humano (producto de metal no sujeto a ACS).



Nomenclature

Parts list

Lista de materiales

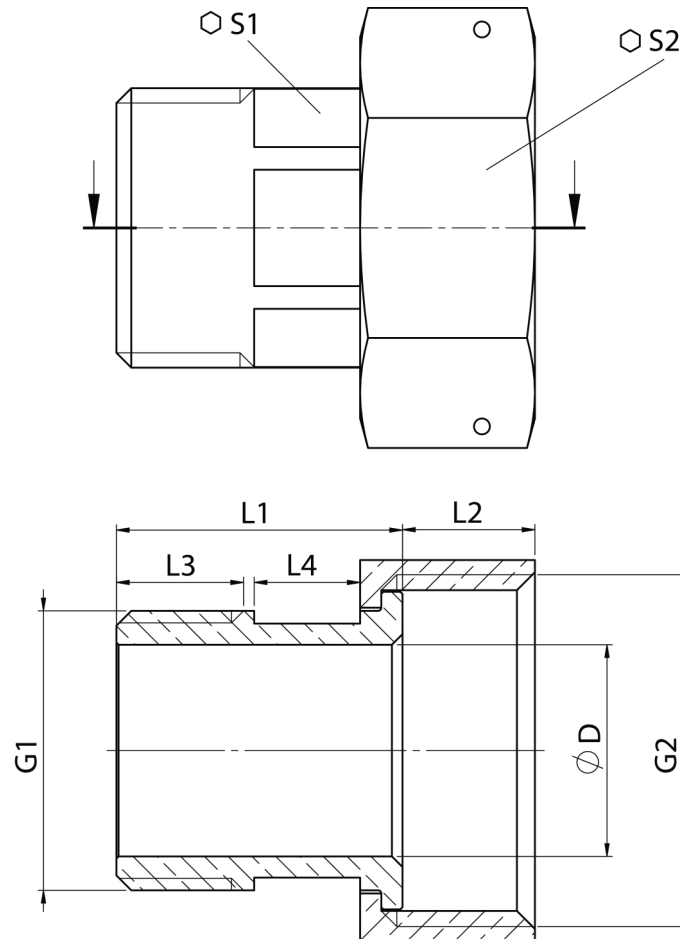


N°	Qté	Désignation	Matière	Description	Material	Descripción	Materia
1	1	Corps mâle	Laiton	Male body	Brass	Cuerpo macho	Latón
2	1	Écrou d'union	Laiton	Nut	Brass	Tuerca	Latón

Dimensions et données techniques

Dimensions and technical data

Dimensiones y datos técnicos



Référence Item no. Código	G1	G2	ØD	L1	L2	L3	L4	⬡ S1	⬡ S2	PN (bar)	Poids (kg) Weight Peso
2023080151200	3/8"	1/2"	11	22	9.5	10	7	15	23	16	0.036
2023080201500 *	1/2"	3/4"	15	29	10.5	13	10	19	29	16	0.062
2023080202000 *	3/4"	3/4"	20	27	10.5	12	10	24	36	16	0.073
2023080262000	3/4"	1"	20	27	12.5	12	10	30	45	16	0.090
2023080332600	1"	1"1/4"	26	32	13.5	14	12	39	52	16	0.150
2023080403300	1"1/4"	1"1/2"	34	35	15	15	14	35	64	16	0.219
2023080504000	1"1/2"	2"	40	41	16.5	17	17	56	80.5	16	0.340
2023080665000	2"	2"1/2"	51	44	18	19	18			16	0.530

- * Adapté pour rallonger un compteur Lg 110 à 170 mm.
- * Suitable to extend a water meter from Length 110 to 170 mm.
- * Adecuado para alongar un contador Lg 110 a 170 mm.